

Cathrin Kallweit & Jörg Kieseewetter
Bahnhofstraße 29
15299 Müllrose

Müllrose, 19.03.2015

Kreisstadt Beeskow
Stadtverwaltung
Bauamt
Frau Bartelt
Berliner Straße 30
15848 Beeskow

**Bauvorhaben Wohnanlage „Rönnefeldsgärten“ / Mehrfamilienhaus / Betreutes Wohnen und
Einrichtung einer Tagespflege, Gartenstraße, 15848 Beeskow**
Antrag vorhabenbezogener Bebauungsplan

Sehr geehrte Frau Bartelt,

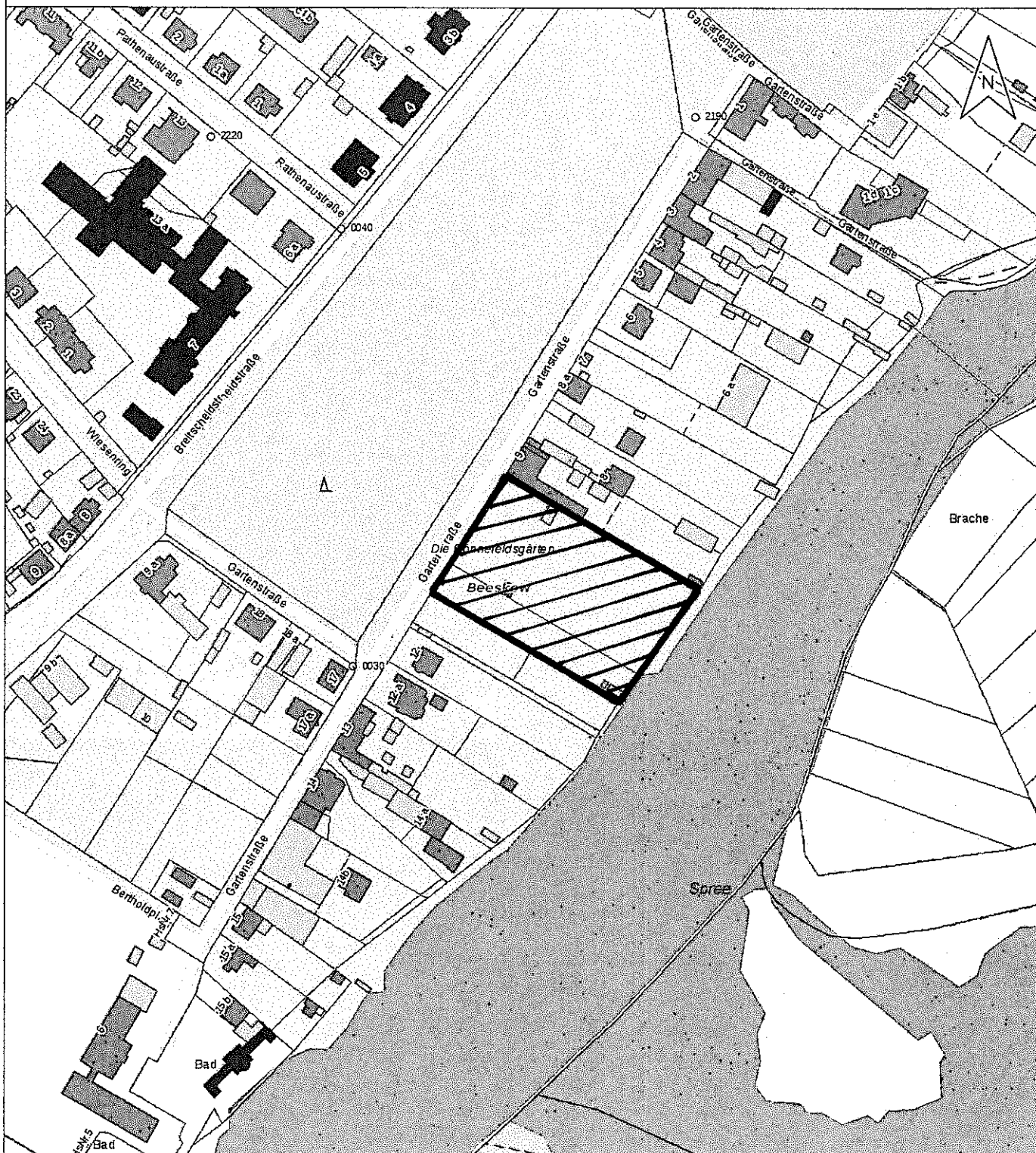
hiermit stellen wir einen Antrag für die Erstellung eines vorhabenbezogenen Bebauungsplan zum
oben genannten Bauvorhaben und bestätigen Ihnen hiermit die Übernahme der Planungskosten.

Für dahingehende Rückfragen stehen wir Ihnen sehr gern persönlich zur Verfügung.

Mit freundlichen Grüßen


Cathrin Kallweit


Jörg Kieseewetter



Geltungsbereich des vorhabenbezogenen Bebauungsplanes Nr. W 19

Die dargestellten Daten dienen der Information und stellen keine rechtsverbindliche Auskunft dar. Korrektheit, Vollständigkeit u. Lagegenauigkeit entsprechend dem angegebenen Maßstab ohne Gewähr. Alle Inhalte sind urheberrechtlich geschützt. Darstellung auf der Grundlage von Daten des Landes Brandenburg. Weitere Hinweise nachfolgend.

© Stadt Beeskow (Kommunale Geodaten)
© GeoBasis-DE/LGB 2014 (Geobasisdaten)
© MLUL Brandenburg (Umweltdaten)

1. Einleitung

Trotz einer gesundheitlichen Einschränkung im Alter noch alleine und selbständig in einer eigenen Wohnung zu leben, scheint für viele ältere Menschen ein unerfüllbarer Traum zu sein.

Auch zumeist noch völlig gesunde, aktiv lebende ältere Menschen wählen eine Einrichtung des „Betreuten Wohnens“, wenn sie ihre große Mietwohnung, ihr eigenes Haus oder ihren Hof mit Garten nicht mehr führen wollen oder können.

2. Konzept

Mit unserem Konzept beabsichtigen wir auf dem Grundstück Gartenstraße in 15848 Beeskow die Wohnanlage "Rönnefeldsgärten" zu errichten, um genau für diese Zielgruppe barrierefreie, altersgerecht zugeschnittene und gut erreichbare Wohnungen zu errichten.

Das Betreute Wohnen garantiert eine größtmögliche Unabhängigkeit, schenkt aber gleichzeitig das gute Gefühl, nicht allein zu sein und bei Bedarf entsprechende Hilfe zu erhalten. Selbstverständlich sollen Einzelbewohner und Paare dort so lange wie möglich ihr gewohntes selbstbestimmtes Leben führen können.

Als kompetenten Partner für den Betrieb der Tagespflegeeinrichtung ist es uns schon heute gelungen, den Johanniter-Unfall-Hilfe e. V. zu gewinnen.

Die schöne und ruhige Lage in der Gartenstraße in Beeskow ermöglicht ungestörtes und zeitgemäßes Wohnen und bei Bedarf eine entsprechende seniorengerechte Unterstützung. Durch die günstige Lage zur Ortsmitte können unsere zukünftigen Bewohner im Idealfall Geschäfte, Post, Bank, Rathaus oder Behörden zu Fuß oder mit dem Fahrrad erreichen.

Ein direkter Zugang zur Spree, Grün- und Rasenflächen nebst Pflanzung verschiedener Gehölzer laden unsere zukünftigen Bewohner zum Erholen, Spazieren und Verweilen ein.

Es ist beabsichtigt, auf drei Etagen elf Zwei- und fünf Dreiraumwohnungen und einer Tagespflege mit einer Bruttogeschossfläche von 1.712,01 m² zu errichten. Davon sind zwei Wohnungen (je eine Zwei- und Dreiraumwohnung) im Erdgeschoss als behindertengerechte Wohnungen vorgesehen. Zur Abrundung des Konzeptes des Betreuten Wohnens ist ebenso im Erdgeschoss eine Einrichtung der Tagespflege geplant.

Alle notwendigen baulichen Voraussetzungen werden für die Inanspruchnahme von Sicherheitssystemen wie Hausnotruf und Rauchmelder geschaffen, denn ... ein Zuhause schenkt Vertrautheit und Geborgenheit. Gerade für ältere, kranke oder behinderte Menschen ist es deshalb besonders wichtig.

Die Johanniter-Unfall-Hilfe unterstützt uns mit viel Erfahrung und dem derzeit besten technischen Know how bei diesem Vorhaben. Sie ist einer der größten Hausnotruf-Anbieter, täglich rund um die Uhr erreichbar und garantiert schnelle Hilfe auf Knopfdruck.

Ein im Betreuten Wohnen integrierter Gemeinschaftsraum mit kleiner Küchenzeile lädt – als geselliger Mittelpunkt für unsere zukünftigen Bewohner - zu gemeinsamen Treffen, Feiern, Kaffeenachmittagen, Spielabende bzw. zur Nutzung für eigene Beschäftigungen ein.

Neben der ständigen Sicherheit durch beispielsweise optimale Sicherheitssysteme können unsere Bewohner eine Haushaltshilfe sowie diverse Pflegehilfen in Anspruch nehmen. Sollten unsere Mieter einmal Hilfe im Alltag benötigen, unterstützt der Ambulante Pflegedienst der Johanniter-Unfall-Hilfe bei Pflege und Betreuung oder bei hauswirtschaftlichen Hilfen, wobei hier die Privatsphäre unserer Bewohner selbstverständlich als höchstes Gut angesehen wird.

Aber auch wenn unsere Bewohner noch rüstig sind und ihr Leben weitgehend selbst organisieren können ist es doch ein gutes Gefühl, wenn kompetente Hilfe immer in greifbarer Nähe ist.

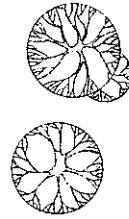
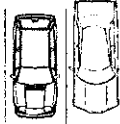
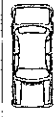
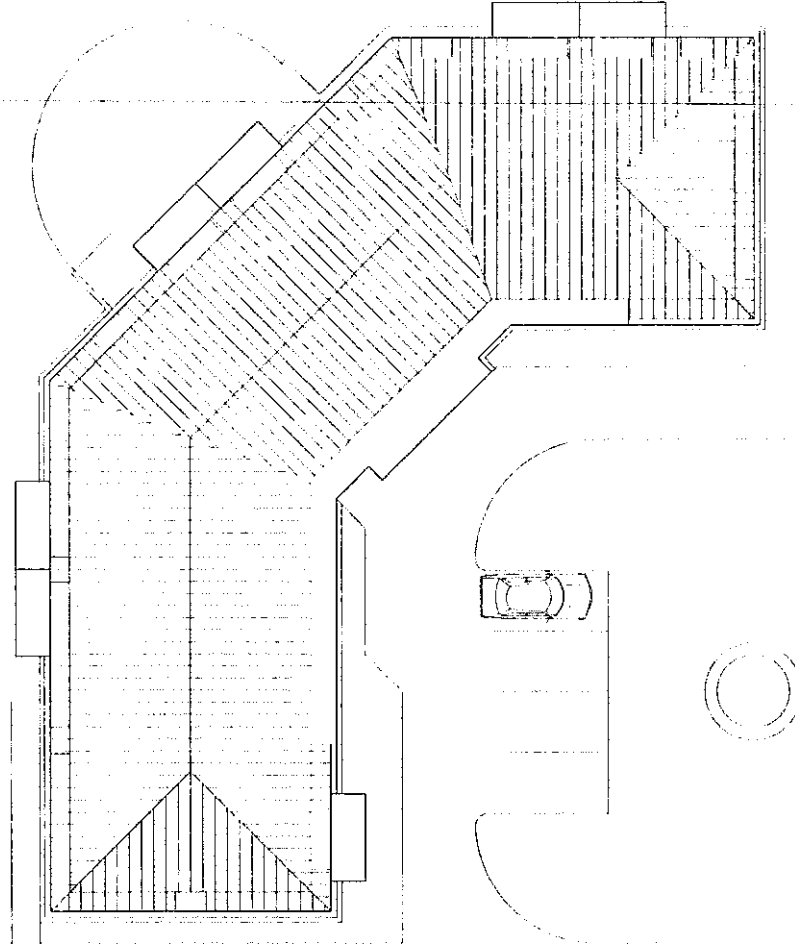
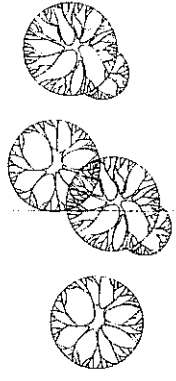
So ist beabsichtigt, direkt im Haus eine Tagespflege zu errichten. Erfahrene Mitarbeiter der Johanniter-Unfall-Hilfe werden sich hier mit viel Zuwendung und Fachkenntnis um bis zu 15 Tagesgäste kümmern und abwechslungsreiche Beschäftigungen anbieten. Durch die in diesem Bereich vorgesehene Berücksichtigung einer Terrasse mit Blick auf die Spree finden die Tagesgäste Ruhe und Erholung.

Der Fahrdienst der Johanniter-Unfall-Hilfe holt die Tagesgäste von zu Hause ab und bringt sie wieder nach Hause. Durch die Schaffung einer optimalen baulichen Lösung der Zufahrt zur Tagespflege kann der Fahrdienst die zukünftigen Tagespflegegäste direkt zum Eingang befördern bzw. abholen.

Umweltfreundliches Bauen ist auch für uns als Bauherrengemeinschaft wichtig. So haben wir vorgesehen, die zentrale Warmwasseraufbereitung umweltfreundlich mit Unterstützung durch Solothermieanlagen auf dem Dach sicherzustellen.

Darüber hinaus ist geplant, die Außenwandbekleidung des Baukörpers im Wärmeverbundsystem gemäß Energiesparverordnung zu errichten.

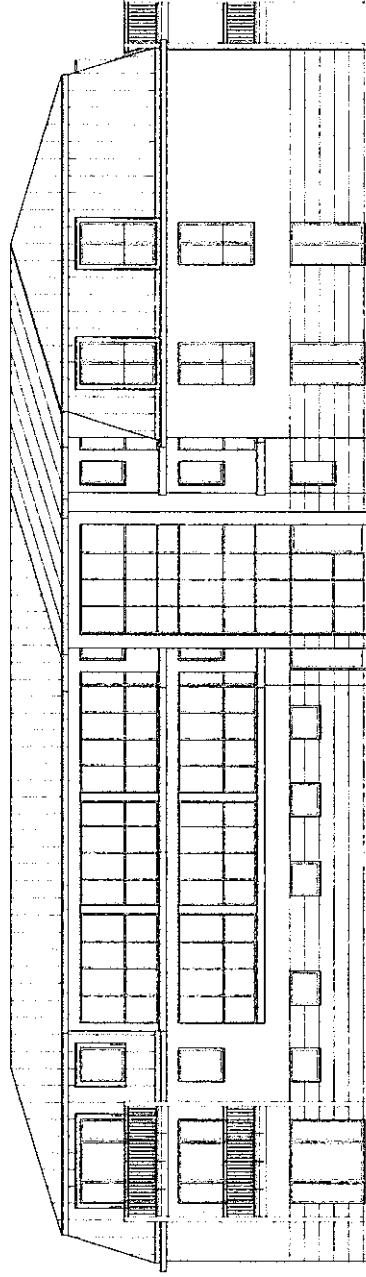
Logeplan



Gartenstrasse

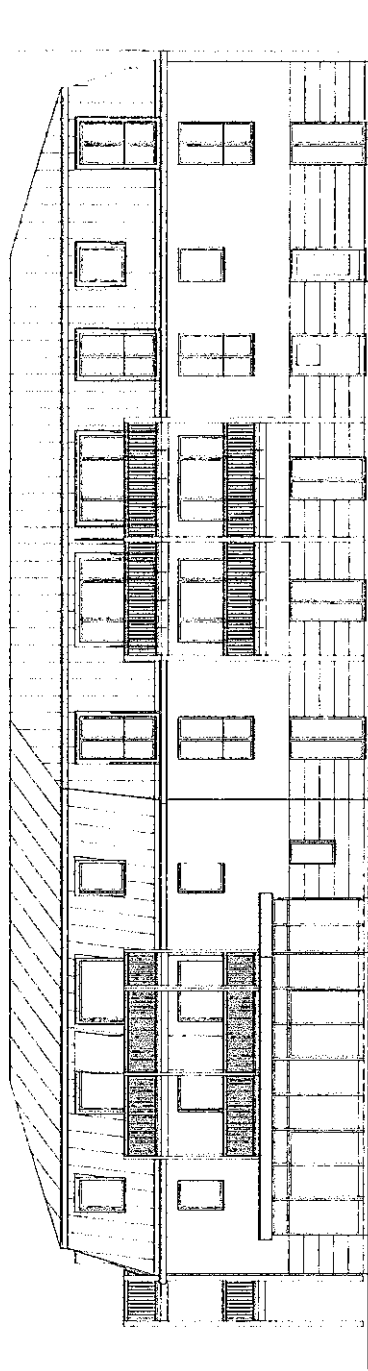
Wohnanlage "Rönnefeldsgärten"
Mehrfamilienhaus /
Betreutes Wohnen und Einrichtung
einer Tagespflege
Gartenstraße in 15848 Beeskow

Ansicht Gartenstraße



Wohnanlage "Rönnefeldsgärten"
Mehrfamilienhaus /
Betreutes Wohnen und Einrichtung
einer Tagespflege
Gartenstraße in 15848 Beeskow

Ansicht Spreeseite



Wohnanlage "Rönnefeldsgärten"
Mehrfamilienhaus /
Betreutes Wohnen und Einrichtung
einer Tagespflege
Gartenstraße in 15848 Beeskow